

CATÁLOGO DO ITEM IMPORTADO

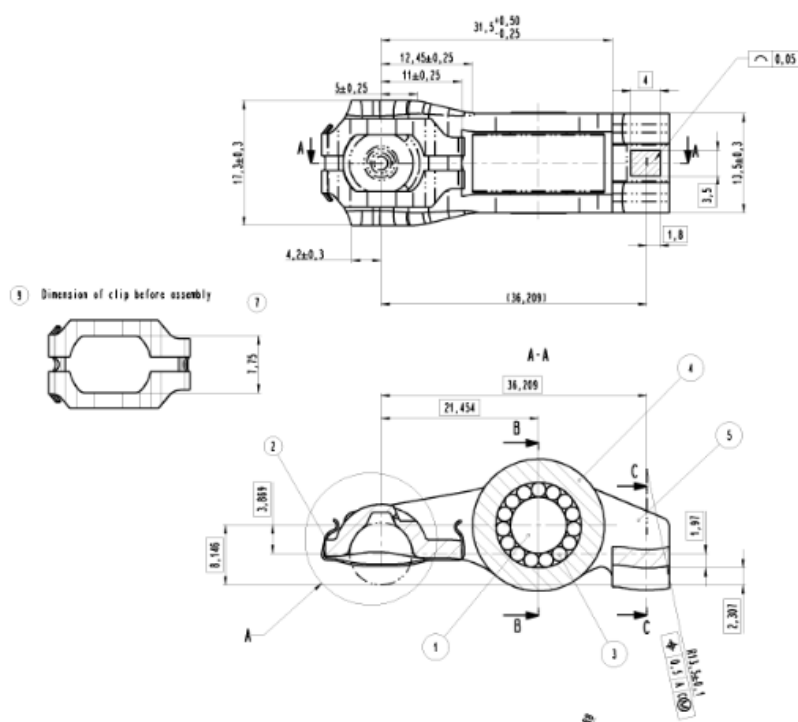
Pleito de Inclusão de Ex-Tarifário

Número de Controle SDIC	NCM	Sugestão de descrição do ex-Tarifário
F282-23I	8409.91.90	Alavanca dos balanceiros utilizados em motores de combustão interna ciclo Otto, de 3 ou 4 cilindros em linha, com cilindrada contida a partir da faixa de 1,0 litro com material composto em ferro fundido dúctil conformado por forjamento a frio, com peso máximo de 43 gramas para uso em veículos automotivos.

1. Especificações técnicas detalhadas da autopeça:

- Dimensões (X,Y,Z) principais: 48,0 x 18,0 x 18,0 (mm)
- Materiais componentes principais: 100Cr6, 16MnCr5, C60E
- Roletes Folga Radial mín. permissível 0,007 (até 0,030)
- Massa do componente máx. 43 (g)
- Processo de conformação: Forjado a Frio
- Ensaios de desgaste, flutuação em rotação de corte acima de 7.000 rpm

2. Imagens da autopeça importada e/ou desenho esquemático:



3. Aplicação do item importado:

Aplicado em veículos automotivos.

Utilizado em motores com rotação aplicável acima de 6.500 rpm

4. Função do item importado no produto fabricado pela empresa pleiteante do ex-tarifário:

Sua função principal consiste em transmitir o movimento rotativo do came (ou eixo comando de válvulas) em translação para as válvulas de admissão e escape, permitindo abertura e fechamento das mesmas.